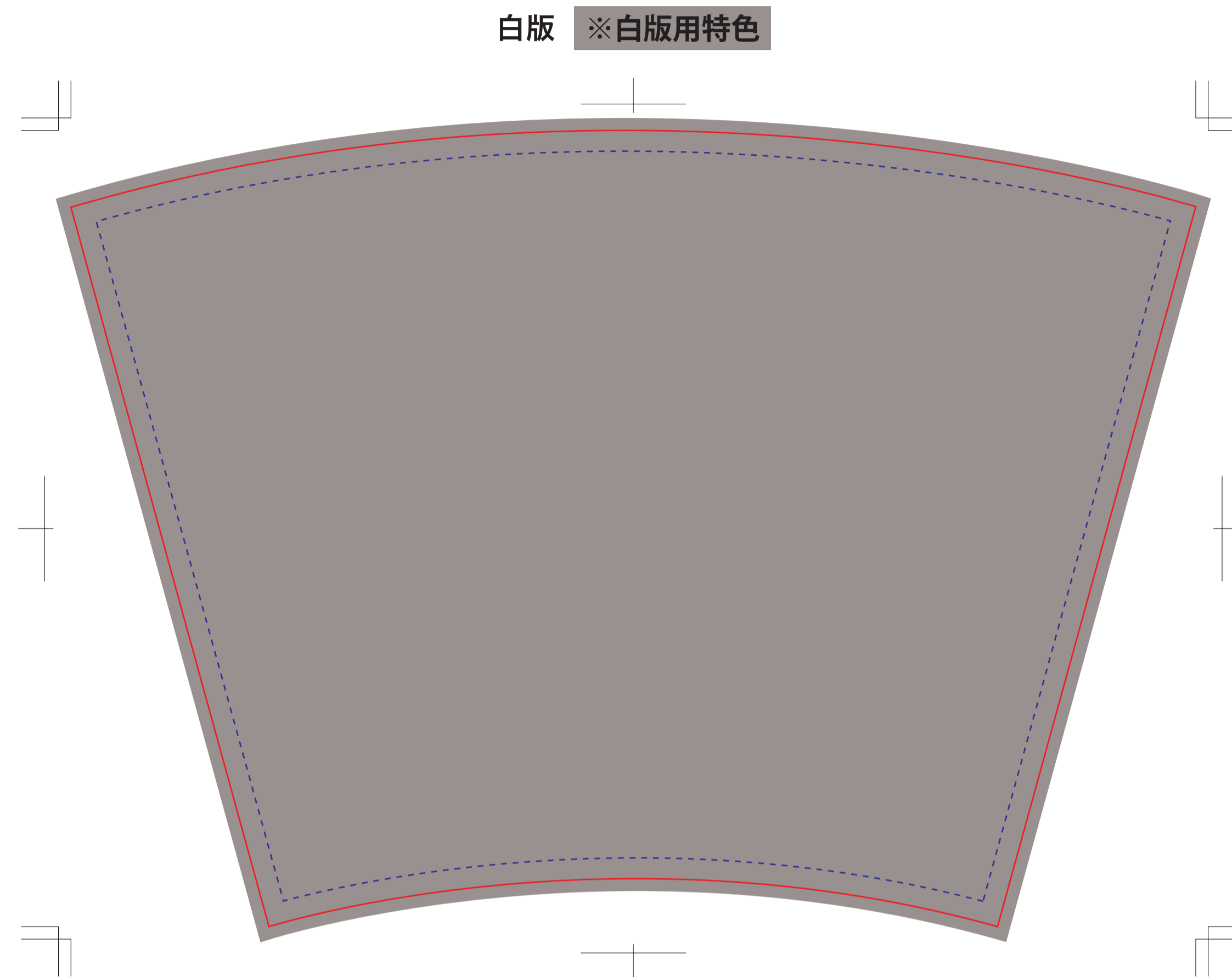
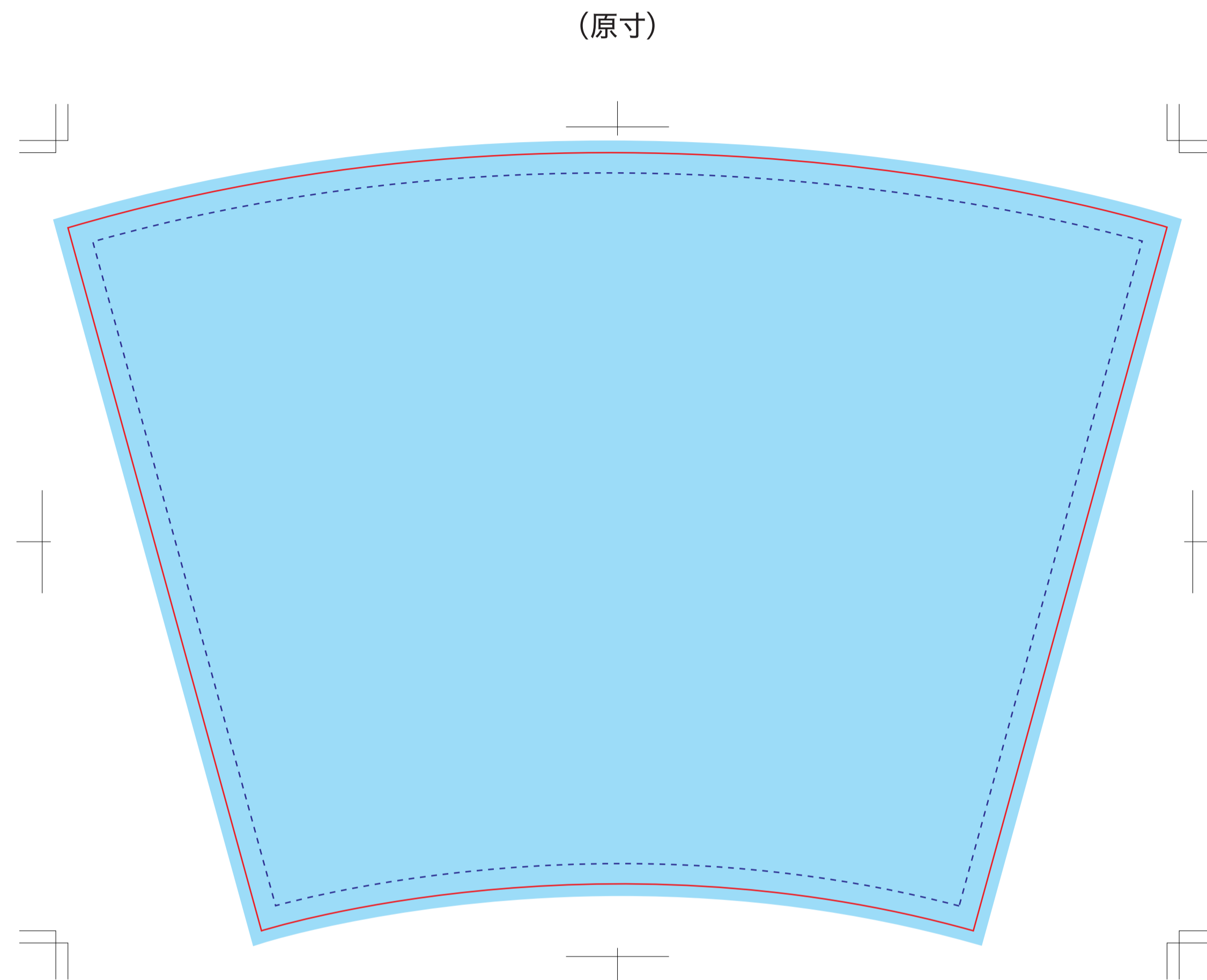


ホロカップ (700ml)

※生産中1~2mmの誤差が発生する場合があります。
※色差が発生することがございますのでサンプルでご確認をお願いいたします。



CMYK値0%の部分は抜きになりカップの色になります。
白色のインクで印刷されませんのでご注意ください。

名入れ範囲：W271mm×H192mm以内

プロセスカラー (CMYK) のご進行となります。

※白版用特色データで作成された部分は白インク100%で印刷されます。

— 仕上がりサイズ

■ デザイン作成範囲
※全面に柄等を印刷する場合、端の微調整のため塗り足しの作成をお願いします。

--- レイアウト範囲
※仕上がりラインギリギリに文字等を配置すると切れる可能性があるため、この範囲内に入れ込んでください。

入稿前に必ずCHECK!! テンプレートにはめ込んでの入稿をお願いいたします。

【データ作成上の注意事項】

- 背景を透かしたくない箇所は白版を作成してください。
「白版」レイヤーに指定の白版用特色で作成してください。
(白版用特色でご用意いただいた部分は白インク100%で印刷されます。)
- 線の太さは0.3mm以上推奨となります。推奨値以下はかすれる恐れがございます。
- QRコードを配置される場合は14×14mm角以上のサイズでスミ1色で、背景は透けないよう白版が必要となります。
- 印刷の特性上、細かいデザインは滲んで潰れる恐れがあります。
- CMYK値0%の部分は抜きになり商品の色が反映されます。白色のインクで印刷されませんのでデザインを作成する際はご注意ください。

データを作成される方は、必ず事前にお読みください。

※入稿後にデータ修正が必要になった場合、別途費用が発生いたしますのでご注意ください。

版下として
対応可能なデータ



※WordやExcel、PowerPoint等は使用できません。

【入稿形式について】

- ◆ソフトウェア：Adobe Illustrator
- ◆保存形式：ai/pdf/eps ※最新バージョン対応可能です。
- ◆注意事項：
 - デザインは原寸サイズで作成をお願いします。
 - フォントは必ずアウトライン化してください。
 - ドキュメントのカラーモードはCMYKで作成してください。
 - 描画モードは「通常」にしてください。(乗算、オーバーレイ等不可)
 - 不透明度は全て100%の状態で作成してください。
 - 不要な内容は必ず削除し、オーバープリントは使用しないでください。
 - 印刷内容に必ずトンボ(トリムマーク)をつけてください。
 - 配置画像がある場合は、リンク切れにご注意ください。

- ◆ソフトウェア：Adobe Photoshop (配置画像)
- ◆保存形式：psd/tiff/eps ※レイヤーをすべて結合してください。
- ◆カラーモード：CMYK ※特色印刷の場合はモノクロ二階調TIFF形式で保存してください。
- ◆解像度：実寸で350dpi以上
- ◆注意事項：
 - レーザー印刷、特色での多色印刷、箔押しは画像での入稿ができません。必ずパスがとれたaiデータでデザインを作成してください。
 - 解像度が低い画像やカラーモードが異なるデータは、仕上がりイメージが変わってしまう可能性がございます。

【その他注意事項】

- 印刷する商品の素材によっては、細かいデザインは印刷がかすれたり潰れる可能性があります。
- ベタが多いデザイン、名入れ範囲より大きいデザイン名入れ範囲外への印刷、通常対応していない印刷方法等は印刷価格が変わる可能性がございます。必ず事前にお問い合わせください。
- 印刷範囲や印刷方法は改定される場合がございます。デザイン作成前に最新のテンプレートをダウンロードしてください。
- 入稿データに不備があると、再入稿していただかなければ作業が進行できません。ご理解とご協力をお願い致します。